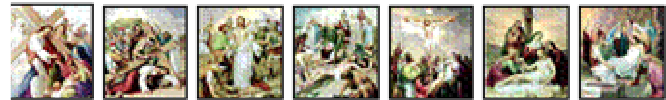


Preguntas Diálogo
Diario
Tiempo de Cuaresma
Las Estaciones de La
Cruz



Preguntas Diálogo Diario
Tiempo de Cuaresma
Las Estaciones de La Cruz

17. ¿Cómo me gustaría ser consolado? ¿CMSADMR?
18. ¿Cuál es la mejor ayuda que puedes darme cuando estoy desanimado? ¿CMSADE?
19. ¿CMS cuando te miro desanimado?
20. ¿Qué cosas materiales me preocupan más? ¿CMSADMR?
21. ¿CMS creyendo en la bondad que Nuestro Padre tiene por nosotros?
22. ¿Cómo te he causado sufrimiento? ¿CMSADMR?
23. ¿Cómo he clavado a otros en una cruz con mis acciones o juicios? ¿CMSADE?
24. ¿CMS sabiendo que Jesús murió por nosotros?
25. ¿CMSA de mi propia muerte?
26. ¿CMSA de tu muerte?
27. Nuestros hijos crecerán y se irán, probablemente muy rápido. ¿CMSADE?
28. ¿CMS envejeciendo contigo?
29. ¿Cuándo me siento más solo? Describe este sentimiento en detalles amorosos.
30. ¿Cuándo encuentro más difícil experimentar y creer en el Amor de Dios por mí? ¿CMSADE?
31. ¿Cómo podemos traer el Amor Vivo de Jesús a las parejas en nuestra comunidad? ¿CMSADMR?
32. ¿Cómo podemos apoyar y ayudar a otros en nuestra parroquia a crecer en Cristo? ¿CMSADMR?
33. ¿Cómo podemos empezar a traer nueva vida a nuestra relación? ¿CMSADMR?
34. ¿Cómo puedo/podemos traer el Amor Vivo de Jesús a nuestra relación y/o a nuestra familia?

Querida Pareja:

Les presentamos esta guía con preguntas para el diálogo diario durante el tiempo de Cuaresma, mismas que están basadas en el significado de cada una de las Estaciones de La Cruz.

La guía está organizada en tres partes para cada estación:

- Una explicación y reflexión de la estación.
- Preguntas para el diálogo. Cada estación presenta varias preguntas de las cuales pueden seleccionar una para cada día y luego pasar a la siguiente estación.
- Oración por las intenciones. Estas oraciones pueden repetirse cada día durante se esté dialogando las preguntas de esa estación.

Nota: Al final pueden encontrar un resumen de las preguntas para su diálogo.

Pueden seguir la guía ustedes solos como pareja o pueden reunirse con otras parejas para hacer su diálogo y apoyarse unos a otros durante este tiempo.

Esperamos esta Cuaresma sea de mucho crecimiento en su relación y en nuestra fe, además sea de preparación para el gran día de Pascua, en el cual Jesús venció a la muerte y abrió las puertas para que todos nosotros seamos limpiados y elevados a la presencia de Dios.

Presentado por:

Pilar Comunidad – Sección XIV – USA – Marzo 2003.

Preguntas para el Diálogo

1. ¿Qué es lo que no me gusta de mí mismo?
¿CMSADMR?
2. ¿CMS cuando nos juzgamos con dureza los unos a otros?
3. ¿CMS sabiendo que Dios me ama incondicionalmente?
4. ¿Qué ha sido algo que hayamos sufrido juntos?
¿CMSADE?
5. ¿Cómo nos hemos acercado más a Jesús a través del sufrimiento? ¿CMSADE?
6. ¿Cuáles de mis errores o decepciones acerca de mí más me desaniman ahora? ¿CMSCEC?
7. ¿CMS al pedirte tu ayuda cuando he fallado?
8. ¿CMS cuando compartes conmigo tus heridas, decepciones, miedos y fallas?
9. ¿CMS compartiéndome completamente contigo?
10. ¿CMS al dejar que otras parejas nos ayuden cuando estamos heridos?
11. ¿Podemos ir a otros cuando los vemos heridos?
¿CMSADMR?
12. ¿Cuáles son las cosas que otros han hecho por mí que me han hecho feliz y traído gozo? Describe el gozo amorosamente a tu cónyuge.
13. ¿Qué he hecho yo para traer gozo a alguien más?
¿CMSADMR?
14. ¿Cuáles son las piedras de tropiezo en nuestra relación que a menudo nos causan caídas en la búsqueda de nuestra meta de ser amantes?
¿CMSADMR?
15. ¿Soy lo suficientemente honesto para reconocer las formas en las cuales te he herido? ¿CMSCEC?
16. ¿Cómo puedo imitar a Cristo consolándote?
¿CMSADMR?



Primera Estación: Jesús es Condenado a Muerte.

Reflexión:

Esta primera estación es acerca de hipocresía, no vivir lo que nosotros creemos. Recuerden, Jesús fue condenado a muerte por ser lo que Él quiso ser. Nosotros nos condenamos nosotros mismos cuando no podemos aceptar y creer en nosotros mismos como buenos y dignos de ser amados... Dios no hace basura.

Preguntas para el diálogo 10+10:

¿Qué es lo que no me gusta de mí mismo? ¿CMSADMR?

¿CMS cuando nos juzgamos con dureza los unos a otros?

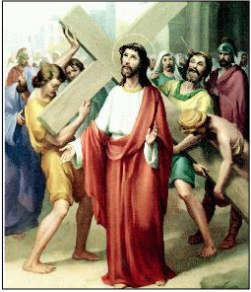
¿CMS sabiendo que Dios me ama incondicionalmente?

Intenciones:

[Respuesta: Señor Escucha Nuestra Oración]

Por todas las parejas para que se abstengan de hacer juicios precipitados el uno del otro. Oremos...

Por la sensibilidad de ver los dones el uno del otro y reflejar Tu bondad. Oremos...



Segunda Estación: Jesús es Cargado con la Cruz.

Reflexión:

Esta estación nos reta a aceptar el sufrimiento como Cristo los hizo. Sabemos que El nos ayuda a cargar nuestra cruz y nunca permite que nuestras penas crezcan más de lo que podemos soportar.

Preguntas para el diálogo 10+10:

¿Qué ha sido algo que hayamos sufrido juntos?

¿CMSADE?

¿Cómo nos hemos acercado más a Jesús a través del sufrimiento? ¿CMSADE?

Intenciones:

[Respuesta: Señor Escucha Nuestra Oración]

Que los Esposos y Esposas abracen su vida diaria con coraje, apoyándose uno al otro con gozo y pena.
Oremos...

Que esas pruebas y tribulaciones no nos desanimen.
Oremos...



Décima Quinta Estación: Jesús ha Resucitado.

Reflexión:

Nuestra salvación... nuestra nueva vida. Ahora podemos ver todas nuestras luchas como un medio de crecimiento, de manera que podamos tener vida en Cristo y llegar a ser lo que el Padre nos está llamando a cada uno de nosotros a ser. La vida mortal de Jesús se ha terminado, pero ahora otra vida empieza – el trabajo de Cristo en y a través de Su Iglesia. El está dependiendo de que nosotros seamos Sus Apóstoles, para transformar el mundo con Su Amor en la medida en que vive en nosotros.

Preguntas para el diálogo 10+10:

¿Cómo podemos traer nueva vida a nuestra relación?

¿CMSADMR?

¿Cómo podemos traer el Amor Vivo de Jesús a las parejas en nuestra comunidad? ¿CMSADMR?

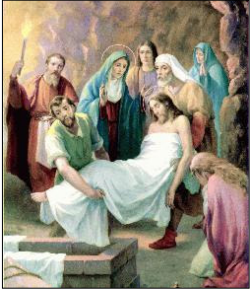
¿Cómo podemos apoyar y ayudar a otros en nuestra parroquia a crecer en Cristo? ¿CMSADMR?

Intenciones:

[Respuesta: Señor Escucha Nuestra Oración]

Que el amor de las parejas ayude a transformar nuestro mundo. Oremos...

Que todas las parejas lleguen a darse cuenta el valor que tiene los unos en los otros. Oremos...



Décima Cuarta Estación: Jesús es Colocado en el Sepulcro.

Reflexión:

El cuerpo frío y maltratado de Jesús yace delicadamente en la tumba y la piedra es puesta en su lugar. Sus amigos se van y todo es oscuridad.

Preguntas APRA el diálogo 10+10:

¿Cuándo me siento más solo? Describa este sentimiento en detalles amorosos.

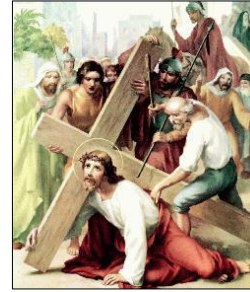
¿Cuándo encuentro más difícil experimentar y creer en el Amor de Dios por mí? ¿CMSADE?

Intenciones:

[Respuesta: Señor Escucha Nuestra Oración]

Que tomemos hagamos uso de las gracias de nuestro matrimonio para apoyarnos unos a otros cuando estamos tristes o desanimados. Oremos...

Que ayudemos a hacer real el Amor de Dios en cada uno de nosotros. Oremos...



Tercera Estación: Jesús Cae por Primera Vez.

Reflexión:

Perseverancia es la clave en esta estación. Cuando cometemos errores, fallamos o nos desanimamos, necesitamos levantarnos a nosotros mismos de nuevo con la fortaleza de Cristo. El entiende y nos ayudará.

Preguntas para el diálogo 10+10:

¿Cuáles de mis errores o decepciones acerca de mí más me desaniman ahora? ¿CMSCEC?

¿CMS al pedirte tu ayuda cuando he fallado?

Intenciones:

[Respuesta: Señor Escucha Nuestra Oración]

Por la habilidad de aceptar nuestras limitaciones. Oremos...

Por la valentía de levantarnos de nuestras caídas. Oremos...



Cuarta Estación: Jesús se Encuentra con su Santísima Madre.

Reflexión: María ve a Su Hijo, golpeado, pateado y llevado como una bestia. Ella cuenta cada una de Sus heridas. Su alma llora en pena. Cuando el Hijo y la Madre se encuentran, no dolor o pena se esconde en los ojos del uno al otro.

Preguntas para el diálogo 10+10:

¿CMS cuando compartes conmigo tus heridas, decepciones, miedos y fallas?

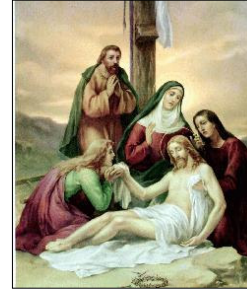
¿CMS compartiéndome completamente contigo?

Intenciones:

[Respuesta: Señor Escucha Nuestra Oración]

Por la confianza del uno en el otro. Oremos...

Por la valentía de alcanzarnos aún más. Oremos...



Décima Tercera Estación: Jesús es Bajado de la Cruz.

Reflexión:

Esta estación nos pide aceptar el dolor de nuestra vida, amar y dejar ir, aceptar las situaciones que vienen como que los amigos se vayan lejos, los hijos crezcan y nuestros seres queridos sean llamados a la presencia del Padre.

Preguntas para el diálogo 10+10:

Nuestros hijos crecerán y se irán, probablemente muy rápido. ¿CMSADE?

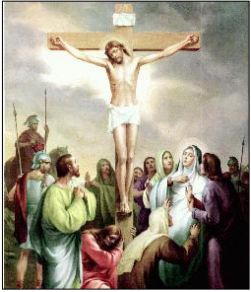
¿CMS envejeciendo contigo?

Intenciones:

[Respuesta: Señor Escucha Nuestra Oración]

Que aquellos que partieron de nosotros siempre encuentren gozo en Tu Amor, Señor. Oremos...

Por la lucha de ver más allá del dolor la plenitud del amor. Oremos...



Décima Segunda Estación: Jesús Muere en la Cruz.

Reflexión:

Jesús muere siendo el que El quiso ser. El amó... no odió. El trajo paz... No destrucción. El perdonó... no tuvo rencor. El sanó... no hirió. El trajo vida... no muerte.

Preguntas para el diálogo 10+10:

¿CMS sabiendo que Jesús murió por nosotros?

¿CMSA de mi propia muerte?

¿CMSA de tu muerte?

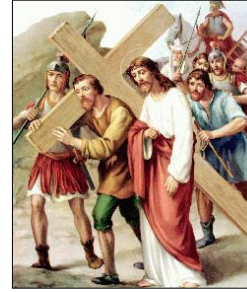
Intenciones:

[Respuesta: Señor Escucha Nuestra Oración]

Que reflejemos el amor de Cristo en nuestras vidas.

Oremos...

Que el regalo de nuestras vidas juntos y nuestro amor matrimonial especial enriquezca este mundo. Oremos...



Quinta Estación: Jesús es Ayudado por el Cirineo.

Reflexión:

He aquí la quinta estación, aquí se trata de servicio. Cuando la cruz se vuelve muy pesada para soportar, el Padre nos da la gracia y algunas veces otras personas para ayudarnos.

Preguntas para el diálogo 10+10:

¿CMS al dejar que otras parejas nos ayuden cuando estamos heridos?

¿Podemos ir a otros cuando los vemos heridos?

¿CMSADMR?

Intenciones:

[Respuesta: Señor Escucha Nuestra Oración]

Que las parejas en problemas encuentren la asistencia que necesitan. Oremos...

Que estemos abiertos al amor y solidaridad de otros. Oremos...



Sexta Estación: La Verónica Limpia el Rostro de Jesús.

Reflexión:

La compasión y la bondad tocan a Jesús en esta estación, así como Jesús tuvo compasión por otros. Siempre que somos atentos con otro, aún en las formas más pequeñas, estamos llevando a cabo el trabajo de Jesús.

Preguntas para el diálogo 10+10:

¿Cuáles son las cosas que otros han hecho por mí que me han hecho feliz y traído gozo? Describe el gozo amorosamente a tu cónyuge.

¿Qué he hecho yo para traer gozo a alguien más?

¿CMSADMR?

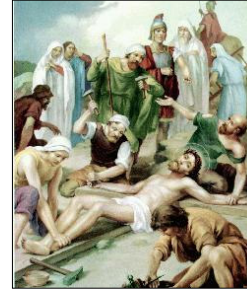
Intenciones:

[Respuesta: Señor Escucha Nuestra Oración]

Que seamos más concientes de las necesidades de otros y respondamos generosamente con amor. Oremos...

Que las familias dondequiera tengan ejemplo y motivación para su fe y paz y amor en sus hogares.

Oremos...



Décima Primera Estación: Jesús es Clavado en la Cruz.

Reflexión:

Nosotros somos tan preciosos ante los ojos de Dios que el mismo Jesús tuvo que soportar esta crucifixión para dejarnos conocer el amor de Su Padre, aún más, Jesús amo a esos a quienes lo lastimaron. ¿Es nuestro amor así de infinito?

Preguntas para el diálogo 10+10:

¿Cómo te he causado sufrimiento? ¿CMSADMR?

¿Cómo he clavado a otros en una cruz con mis acciones o juicios? ¿CMSADE?

Intenciones:

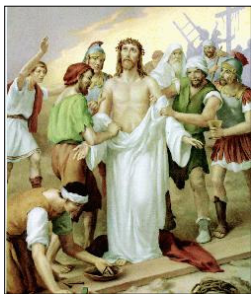
[Respuesta: Señor Escucha Nuestra Oración]

Que la negativa a dar de paso a la generosidad.

Oremos...

Que la Iglesia, la Familia del Pueblo de Dios, demuestre a todos el mensaje del Padre de amor y esperanza.

Oremos...



Décima Estación: Jesús es Despojado de sus Vestiduras.

Reflexión:

Jesús, Nuestro Señor, se muestra desnudo ante nosotros. Así es, ¿quién ha sido tan rico? Poseyendo nada, El tiene todo. Si nosotros, también, quisiéramos ser ricos en el amor de Dios, no necesitamos pedir por nuestro alimento, nuestras ropas, nuestra vida.

Preguntas para el diálogo 10+10:

¿Qué cosas materiales me preocupan más?

¿CMSADMR?

¿CMS creyendo en la bondad que Nuestro Padre tiene por nosotros?

Intenciones:

[Respuesta: Señor Escucha Nuestra Oración]

Que nos despojemos nosotros mismos del egoísmo, el miedo, las preocupaciones, la competitividad y todo que nos aleja de una pura y amorosa confianza. Oremos...
Que nuestra confianza en el incesante amor del Padre nos fortalezca. Oremos...



Séptima Estación: Jesús Cae por Segunda Vez.

Reflexión:

Tantas veces que caemos en pequeñas cosas y nos llenamos de culpa, temores y miedos. Tenemos que recordar que Cristo nos ha perdonado, tenemos que perdonarnos unos a otros y a nosotros mismos.

Preguntas para el diálogo 10+10:

¿Cuáles son las piedras de tropiezo en nuestra relación que a menudo nos causan caídas en la búsqueda de nuestra meta de ser amantes? ¿CMSADMR?

¿Soy lo suficientemente honesto para reconocer las formas en las cuales te he herido? ¿CMSCEC?

Intenciones:

[Respuesta: Señor Escucha Nuestra Oración]

Que las fallas al amor no conquisten a las parejas.
Oremos...

Que usemos generosamente la gracia de sanación en nuestro matrimonio. Oremos...



Octava Estación: Jesús Consuela a las Mujeres.

Reflexión:

El mensaje aquí es consuelo. Es tan poca cosa preguntar a otros como están o como fue su día, escuchar, dar consuelo y apoyo. Es tan poca cosa, sin embargo tan difícil de hacer algunas veces.

Preguntas para el diálogo 10+10:

¿Cómo puedo imitar a Cristo consolándote?

¿CMSADMR?

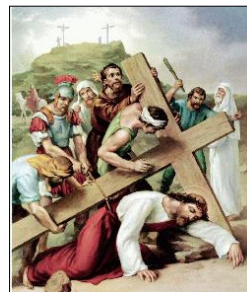
¿Cómo me gustaría ser consolado? ¿CMSADMR?

Intenciones:

[Respuesta: Señor Escucha Nuestra Oración]

Que las familias apoyen a cada miembro en tiempos de necesidad. Oremos...

Que las parejas traigan Tu consuelo y compasión Señor el uno al otro. Oremos...



Novena Estación: Jesús Cae por Tercera Vez.

Reflexión:

Esta estación nos pide valentía. Dios nos dio la vida, de manera tal que tenemos que hacer lo mejor que podamos con cada minuto del día. Jesús nos ama. Jesús cayó y se levantó por nuestras penas. El no quiere que nos desanimemos.

Preguntas para el diálogo 10+10:

¿Cuál es la mejor ayuda que puedes darme cuando estoy desanimado? ¿CMSADE?

¿CMS cuando te miro desanimado?

Intenciones:

[Respuesta: Señor Escucha Nuestra Oración]

Por la gracia de la perseverancia en la unión matrimonial. Oremos...

Que las parejas en problemas pidan la gracia del Señor en sus dificultades. Oremos...